

SOFAR 25K~50KTLX-G3

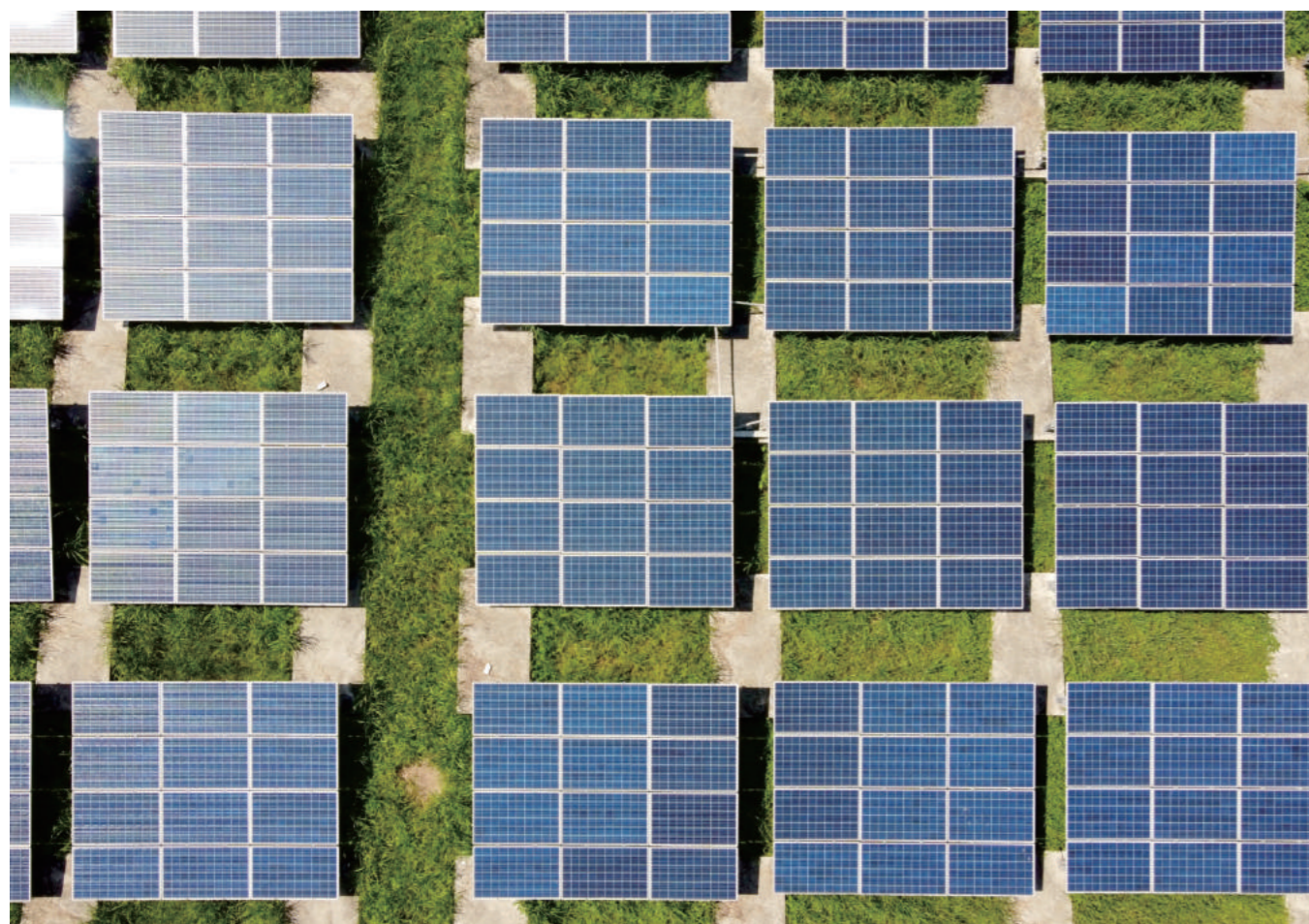
25 / 30 / 33 / 36 / 40 / 45 / 50 kW

TRÓJFAZOWE TRZY DO CZTERECH MPPT



Zalety produktu

- Maksymalna wydajność do 98,9%
- Aż do 4 MPPT z możliwością przeciążenia DC (do 150%)
- Typ II SPD zarówno dla strony DC jak i AC
- Możliwość wydłużonego przeciążenia AC (110%)
- Niskie napięcie rozruchu, szeroki zakres napięcia MPPT
- Kompatybilność z modułami PV +500W
- Funkcja skanowania krzywej I-V



Karta katalogowa	SOFAR 25KTLX-G3	SOFAR 30KTLX-G3	SOFAR 33KTLX-G3	SOFAR 36KTLX-G3	SOFAR 40KTLX-G3	SOFAR 45KTLX-G3	SOFAR 50KTLX-G3
Wejście (DC)							
Zalecana maks. moc wejściowa PV (Wp)	37500	45000	49500	54000	60000	67500	75000
Maks. moc DC dla pojedynczego MPPT (W)	25000						
Liczba urządzeń śledzących MPP	3			4			
Liczba wejść DC	2 na każde MPPT						
Maks. napięcie wejściowe (V)	1100						
Napięcie rozruchowe (V)	200						
Znamionowe napięcie wejściowe (V)	620						
Zakres napięcia pracy MPPT (V)	180-1000						
Zakres napięcia MPPT dla pełnej mocy (V)	480-850		510-850	540-850	480-850	510-850	540-850
Maks. prąd wejściowy MPPT (A)	3*40			4*40			
Maks. wejściowy prąd zwarcia na MPPT (A)	3*50			4*50			
Wyjście (AC)							
Moc znamionowa (W)	25000	30000	33000	36000	40000	45000	50000
Maks. Moc AC (VA)	28000	34000	37000	40000	44000	50000	55000
Maks. natężenie wyjściowe (A)	42.4	51.5	56.0	60.6	66.7	75.8	83.3
Napięcie znamionowe sieci	3 / N / PE, 230 V / 400 Vac						
Zakres napięcia sieciowego	310 - 480 Vac (zgodnie z lokalną normą)						
Częstotliwość znamionowa sieci	50 Hz / 60 Hz						
Zakres częstotliwości sieci	45 Hz-55 Hz / 55 Hz-65 Hz (zgodnie z lokalną normą)						
Zakres regulacji mocy czynnej	0-100%						
THDi	< 3%						
Współczynnik mocy	1 domyślne (regulowane +/-0,8)						
Wydajność							
Maks. wydajność	98.6%			98.8%			
Wydajność europejska	98.2%						
Zabezpieczenie							
Zabezpieczenie przed odwrotną polaryzacją DC	Tak						
Zabezpieczenie przeciw pracy wyspowej	Tak						
Zabezpieczenie przed prądem upływowym	Tak						
Monitorowanie zwarc	Tak						
Monitorowanie usterek ogniw PV	Tak						
Funkcja ograniczenia dootywu prądu	Tak						
Przełącznik DC	Tak						
Wejście/wyjście SPD	PV: standard typu II, AC: standard typu II						
Komunikacja							
Standardowy tryb komunikacji	RS485/Bluetooth, Opcjonalnie: WiFi/Ethernet						
Dane ogólne							
Zakres temperatury otoczenia	-30°C - +60°C						
Pobór własny w nocy (W)	< 3						
Topologia	Beztransformatorowa						
Stopień ochrony	IP65						
Dopuszczalny zakres wilgotności względnej	0-100%						
Maks. wysokość pracy	4000 m						
Waga (kg)	36			37			
Chłodzenie	Wentylator						
Wymiary (mm)	585*480*220						
Wyświetlacz	LCD, aplikacja przez Bluetooth						
Standard							
EMC	EN 61000-6-1, EN 61000-6-2, EN 61000-6-3, EN 61000-6-4						
Standardy bezpieczeństwa	IEC 62109-1/2, IEC 62116, IEC 61727, IEC 61683, IEC 60068(1,2,14,30), IEC 60255						
Standardy sieci	VDE V 0124-100, V 0126-1-1, VDE-AR-N 4105, CEI 0-21/CEI 0-16, UNE 206 007-1, EN 50549, G98/G99, EN 50530						

* Wszystkie dane techniczne mogą ulec zmianie bez powiadomienia.