

Skrócona instrukcja instalacji falownika do systemów
fotowoltaicznych z podłączeniem do sieci
SG125HX-QIEN-Ver11-202103



- Treść może być okresowo aktualizowana lub zmieniana w związku z rozwojem produktu. Informacje zamieszczone w niniejszej instrukcji mogą ulec zmianie bez wcześniejszego powiadomienia. W żadnym wypadku niniejsza instrukcja nie zastępuje instrukcji obsługi ani powiązanych uwag dotyczących urządzenia.
- Należy przeczytać ze zrozumieniem instrukcję obsługi i powiązane przepisy oraz przestrzegać wszystkich szczegółowych informacji. Wejść na stronę <http://www.sungrowpower.com/>, wybrać łącze „PV Inverters” (Falowniki PV) i wyszukać model urządzenia na stronie karty „Products” (Produkty), aby wyświetlić lub pobrać instrukcję obsługi.
- Wszystkie operacje może wykonywać wyłącznie wykwalifikowany personel przeszkolony w zakresie instalacji i przekazywania systemu elektrycznego do eksploatacji, a także postępowania w przypadku zagrożenia, zaznajomiony z zawartością instrukcji oraz lokalnymi przepisami i dyrektywami.
- Przed rozpoczęciem instalacji sprawdzić, czy zawartość jest nienaruszona i kompletna, zgodnie z listą wysyłkową. W przypadku stwierdzenia uszkodzeń lub braku elementów skontaktować się z firmą SUNGROW lub dystrybutorem.
- Kabel musi być nieuszkodzony i prawidłowo zaizolowany. Personel ds. obsługi musi przez cały czas korzystać z odpowiednich środków ochrony indywidualnej (ŚOI).
- Każde postępowanie niezgodnie z przepisami może spowodować śmierć lub obrażenia ciała personelu albo uszkodzenie urządzenia i spowoduje unieważnienie gwarancji.

Bezpieczeństwo

Przestrzegać instrukcji bezpieczeństwa dotyczących łańcuchów PV i sieci zasilania. W przeciwnym wypadku firma SUNGROW nie będzie odpowiadać za powstałe uszkodzenia.

NIEBEZPIECZEŃSTWO

Napięcie zagrażające życiu!

- Łańcuchy PV będą wytwarzać energię elektryczną po wystawieniu ich na działanie światła słonecznego. Powstałe napięcie może spowodować śmiertelne porażenie prądem.
- Okablowanie do paneli PV może podłączać wyłącznie wykwalifikowany personel.
- Wszystkie przyłącza elektryczne muszą być zgodne z normami lokalnymi i krajowymi.
- Falownik można podłączyć do sieci energetycznej wyłącznie po uzyskaniu zgody od dostawcy energii.
- W żadnym wypadku nie należy otwierać obudowy. Otwarcie obudowy bez upoważnienia spowoduje unieważnienie gwarancji i roszczeń gwarancyjnych oraz, w większości przypadków, wygaśnięcie licencji na użytkowanie.
- Zdjęcie pokrywy obudowy może umożliwić dotknięcie komponentów pod napięciem, co może spowodować śmierć lub poważne obrażenia ciała spowodowane porażeniem prądem.

OSTRZEŻENIE

Wszystkie etykiety ostrzegawcze i tabliczka znamionowa na obudowie falownika muszą być wyraźnie widoczne, nie można ich usuwać, zasłaniać ani zaklejać.

PRZESTROGA

Ryzyko oparzenia przez gorące komponenty!







Podczas eksploatacji nie dotykać żadnych gorących części (na przykład radiatorów). W każdej chwili bezpiecznie można dotknąć tylko przełącznika DC.

UWAGA

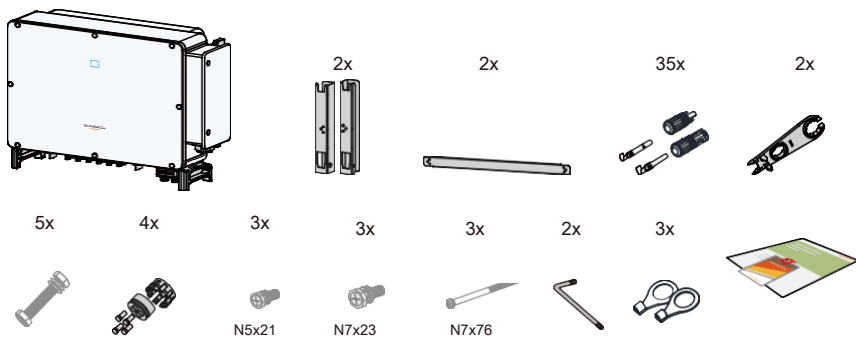
Ustawienie kraju może wprowadzić tylko wykwalifikowany personel.

Nieautoryzowana zmiana ustawienia kraju może spowodować naruszenie zasad oznaczania certyfikatem typu.

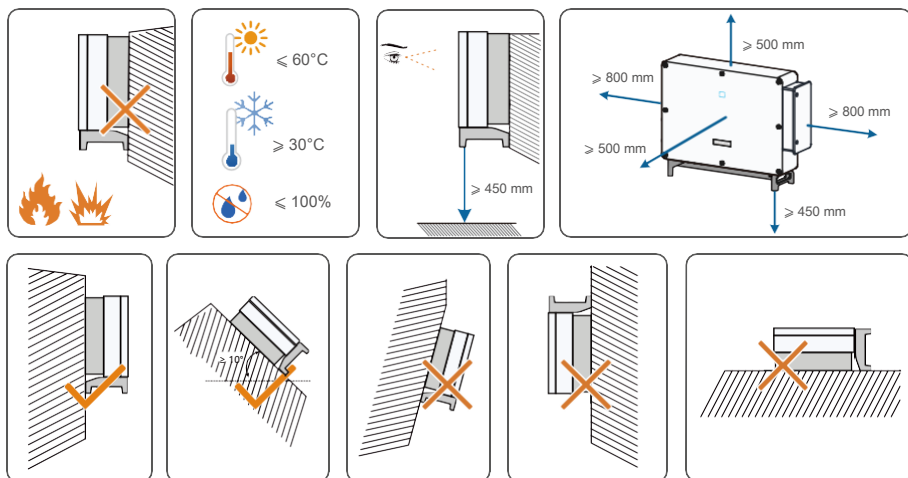
Na obudowie falownika znajdują się etykiety ostrzegawcze wymienione poniżej.

 <p>Przed rozpoczęciem naprawy odłączyć falownik od wszystkich zewnętrznych źródeł zasilania!</p>	 <p>Gorąca powierzchnia jest niebezpieczna, a jej temperatura może przekroczyć 60°C.</p>
 <p>Śmiertelnie niebezpieczne wysokie napięcie! Tylko wykwalifikowany personel może otwierać i naprawiać falownik.</p>	 <p>Przed rozpoczęciem naprawy zapoznać się z instrukcją obsługi!</p>
  <p>Nie dotykać części zasilanych przez 5 minut po odłączeniu od źródeł zasilania.</p>	

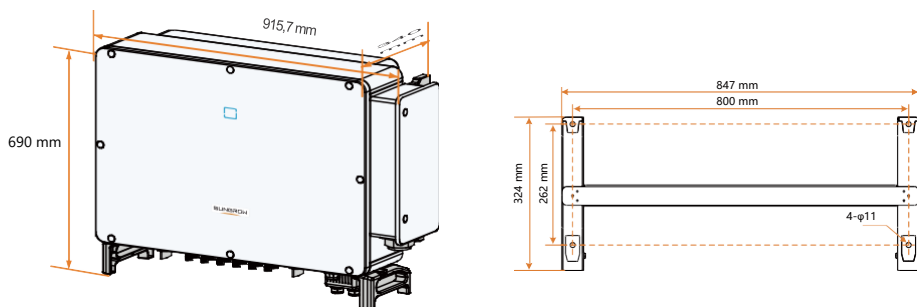
Zakres dostawy



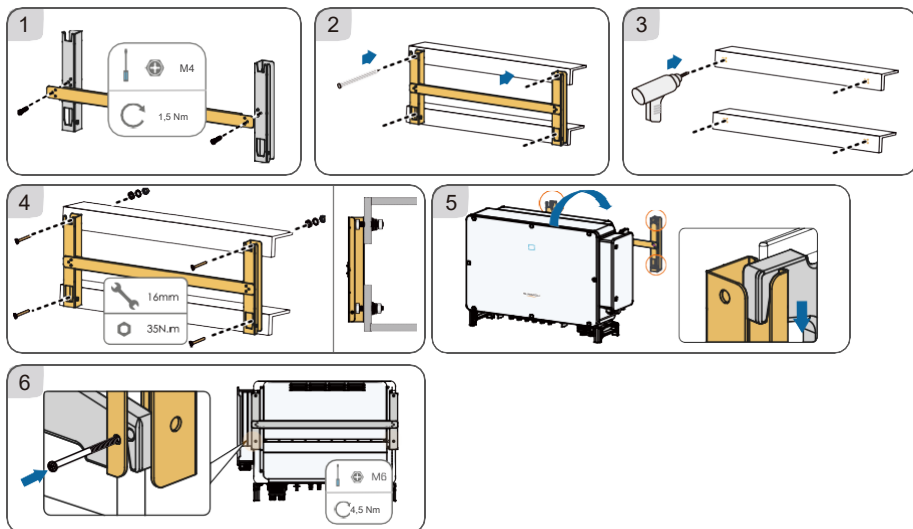
Miejsce instalacji



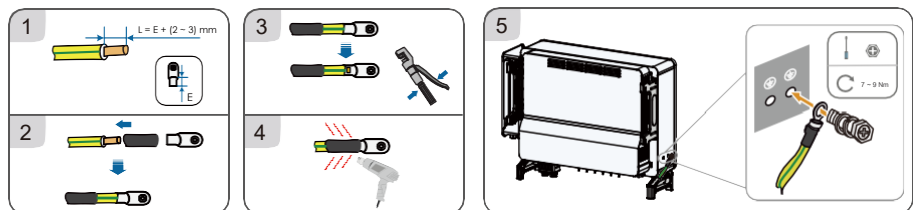
Wymiary



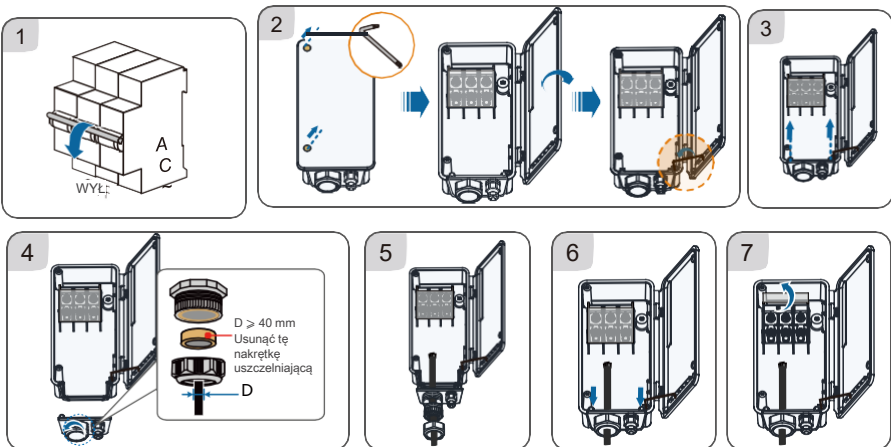
Montaż

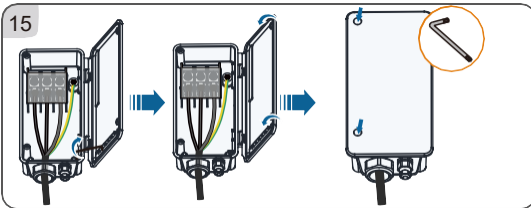
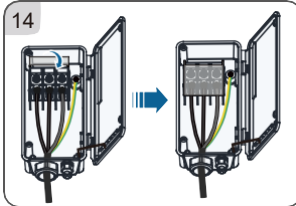
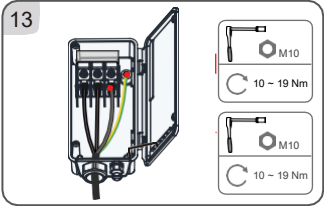
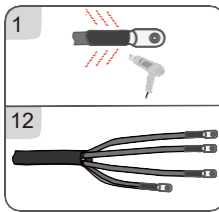
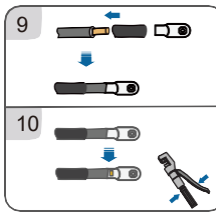
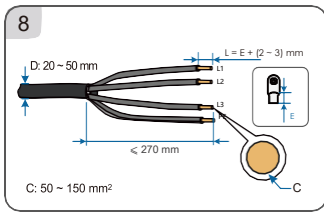


Przyłącze PE

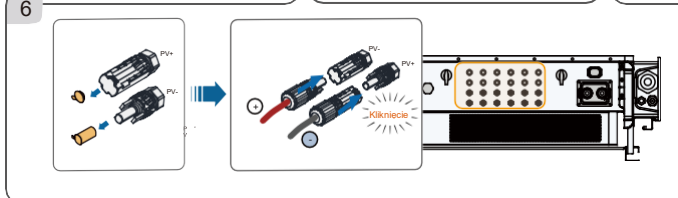
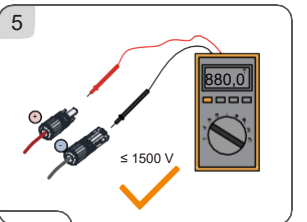
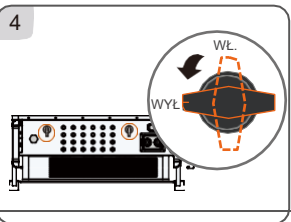
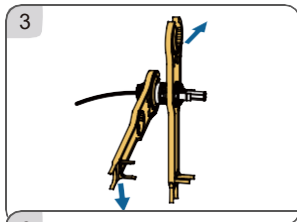
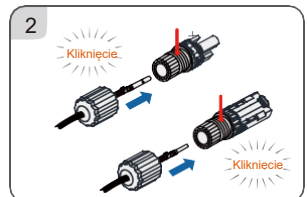
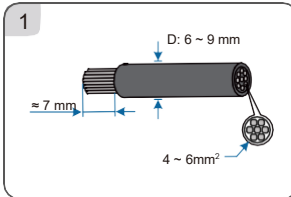
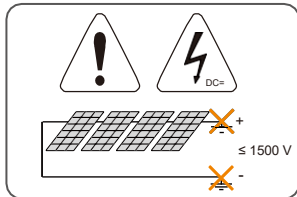


Przyłącze AC

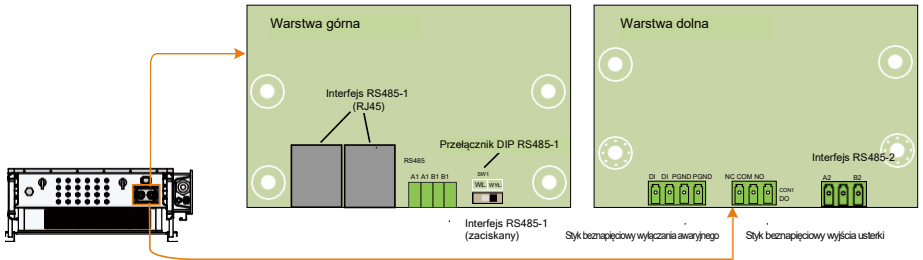




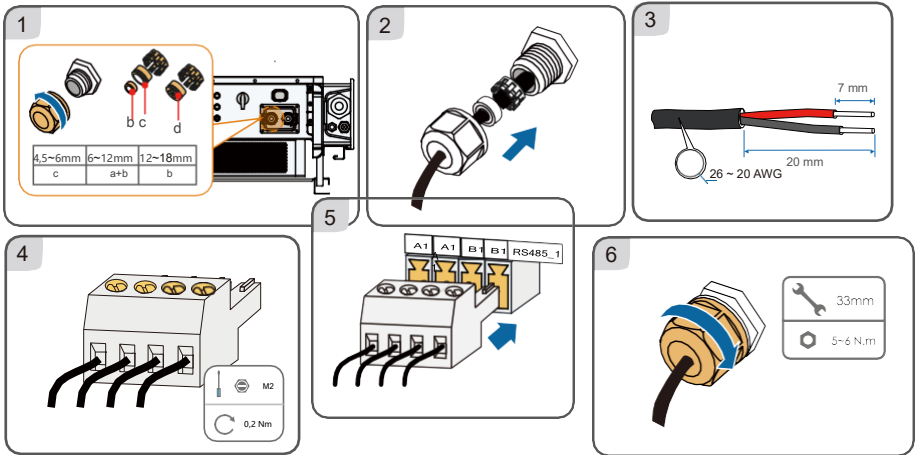
Przyłącze DC



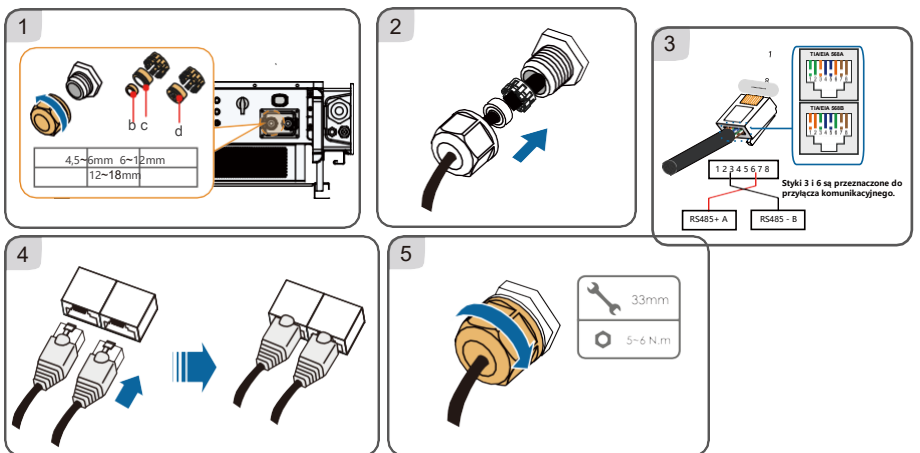
Przylącze komunikacyjne RS485



Zaciskany



RJ45



1

2

3

Aplikacja iSolarCloud

4

LOCAL ACCESS

WLAN

Bluetooth

Bluetooth search

Select to-be-connected inverter from the following:

Nearby Bluetooth device(s)

- A123xxx7890
- A123xxx7891

Search device

5

BLUETOOTH

Account: „użytkownik”

uzytk

Password: „pw1111”

Remember Me

LOGIN

INITIALIZE PROTECTION PARA

Use previous configuration

Country/Region: United States

Device Address: 1

SG125HX

2023/02/19 23:00

Standby

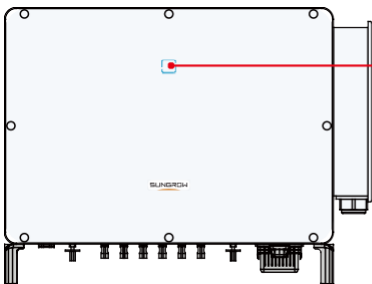
PG ready status

Power: 0.00 kW

Today Yield: 1.297.2 kWh

Total Yield: 0.00 kWh

Home | Test Information | Records | More



Sungrow Power Supply Co., Ltd.

Add: No. 1699 Xiyou Rd., New & High Technology Industrial Development Zone, 230088, Hefei, P. R. China.
Web: www.sungrowpower.com
Tel: +86 5511 6532 7834 / 6532 7845

8826111N 041R



Więcej informacji można uzyskać,
skanując kod QR lub na stronie
<http://support.sungrowpower.com/>

SUNGROW

Dane techniczne mogą ulec zmianie bez wcześniejszego powiadomienia.



N 1 1 1 3 2 8 3 1 1 . 7