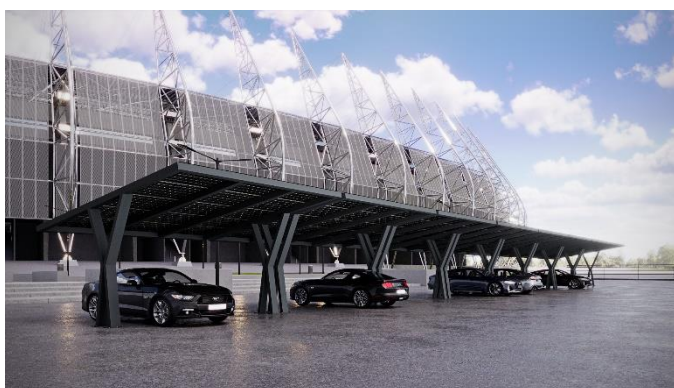




Mikroinstalacja fotowoltaiczna - wiatra 2-stanowiskowa
KM CARPORT Y-2





KM CARPORT Y-2 KM Carport Y 2 - stanowiskowy

DANE TECHNICZNE

Numer katalogowy	KM CARPORT Y-2
Opis	KM Carport Y 2 - stanowiskowy
Rodzaj modułów	Mono/Bifacjal
Liczba modułów [szt.]	15
Ułożenie modułów	Pionowy - 5 rzędów po 3 szt. w każdym
Kąt nachylenia [°]	10
Powierzchnia zabudowy z potacją, bez fundamentu [m2]	31,9
Wymiary bez płyt fundamentowych [mm]	5800 x 5500
Powierzchnia parkowania [mm]	5300 x 5000
Materiał	Stal S355
Waga konstrukcji bez modułów i fundamentu [kg]	1080
Sposób montażu	Mocowanie do płyt fundamentowych
Minimalna wysokość od podłoża do dolnej krawędzi [mm]	2200
Maksymalna wysokość od podłoża do dolnej krawędzi [mm]	3200

Przykładowa kolorystyka konstrukcji wg. RAL

 9005 Czarny	 7016 Antracyt	 7042 Szary	 9016 Biały	 1024 Ochra
 8016 Mahoń	 6026 Zielony	 3000 Czerwony	 5005 Niebieski	 1018 Żółty

*Powłoka antykorozyjna: Podkład epoksydowy + Lakier nawierzchniowy



Telefon
+48 539 996 222



Email.
biuro@kmgrom.pl



Adres
Warszawska 21A, 96-321
Nowa Bukówka